

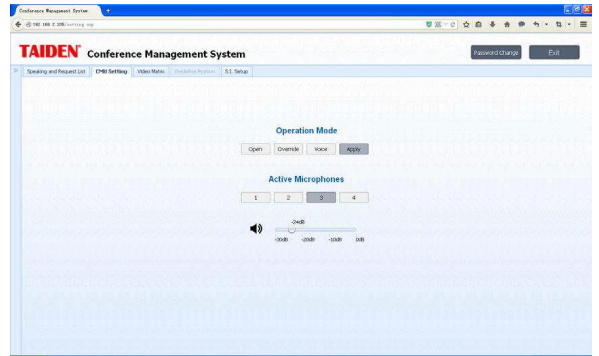
HCD-5300WS

ウェブ コントロール ソフトウェア

HCS-5300WS は判り易く、操作が簡単なユーザーフレンドリー
のウェブ コントロール ソフトウェアです。会議の式段階から
最後まで効率的に会議を管理する為にオペレーターを助ける
ソフトウェア システムです。

HCS-5300WS ウェブ コントロール ソフトウェアをインストー
ルした HCS-5300M メインユニットへは PC ウェブ ブラウザー
からメインユニットの IP アドレスでアクセスできます。

HCS-5300WS ウェブ コントロール ソフトウェアは各機能操作
ができるモジュール化されたソフトウェアです。



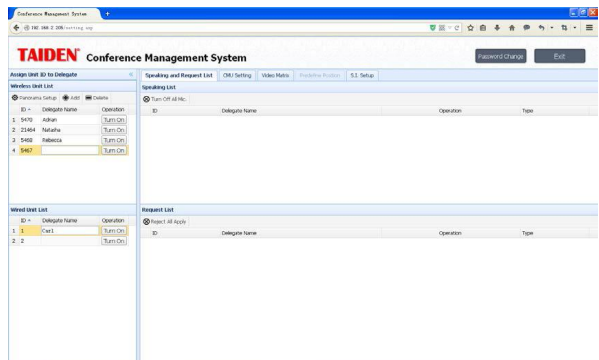
メインユニット設定画面

■ メインユニット (CMU) 設定

- * 操作モード: オープン/後押し優先/音声/アプライ
- * 動作マイク本数: 1/2/3/4
- * 音量調整

■ マイク コントロール

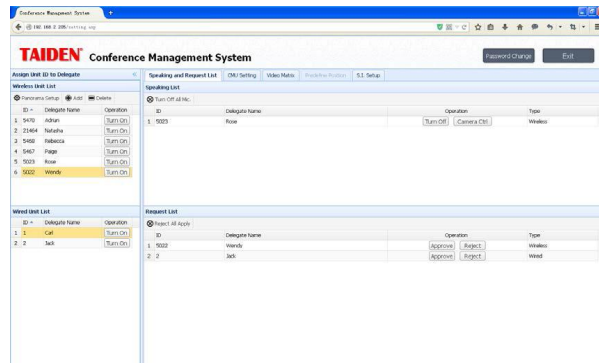
- * マイクユニット ID を参加者に割当て: システムに接続さ
れたマイクユニット ID のリストに参加者名を割当て、マ
イクの有効無効、カメラの事前位置設定などができま
す。
- * 発言と発言要求リスト: 動作中や発言希望のマイク情報
(マイク ID、参加者名、カメラコントロール、ユニットタイ
プ等)を表示。



マイクユニット ID 割当て設定画面

■ ビデオ トラッキング

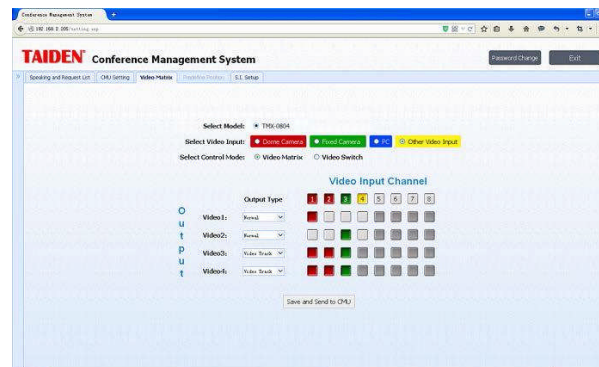
- * ビデオ マトリックス: コンピュータ、カメラ、他のビデオ機
器の入出力チャンネルの設定。設定した構成はメイン
ユニットへ送り同期できます。
- * ビデオ スイッチ: ビデオ マトリックスで設定した異なる
入出力ビデオ信号を切替えます。
- * カメラ プリセット: マイク管理モジュールとリンクして各
座席/マイクにカメラプリセットを調整/設定し、話者の映
像をディスプレイへ送ります。
- * カメラ コントロール: 会議場の全景をプリセットします。



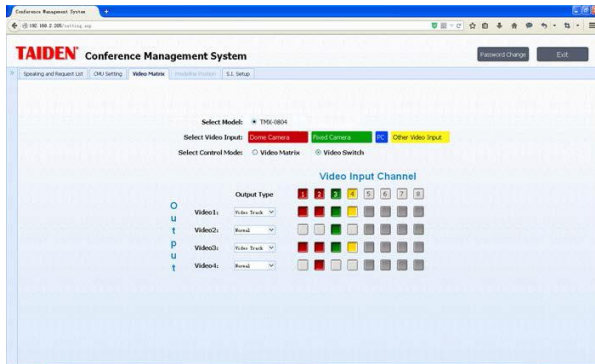
マイクコントロール操作画面

■ 同時通訳設定

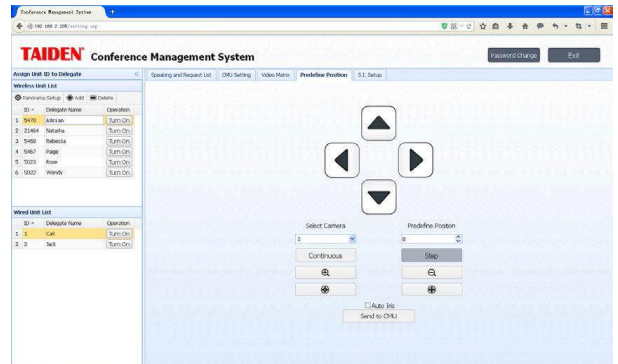
- * 同時通訳チャンネル: 各チャンネルにチャンネル番号と
言語名を設定
- * ブース: 各ブースにブース番号と言語名を設定



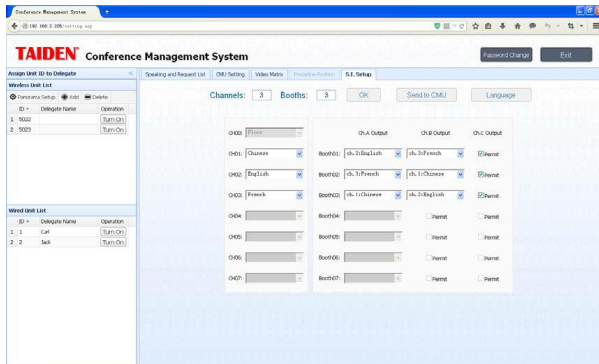
ビデオ マトリックス設定画面



ビデオ スイッチ設定画面



カメラプリセット位置設定操作画面



同時通訳チャンネル/言語名設定画面



通訳言語名リスト画面